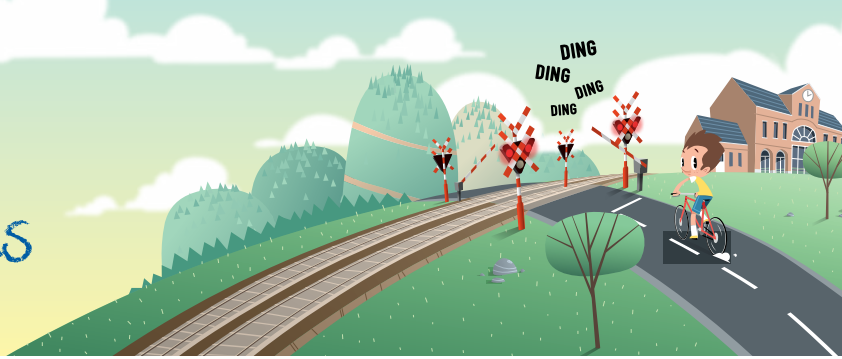


Sortie avec les enfants



Si un **passage à niveau** ou une **gare** se trouvent à **proximité**, vous pouvez vous y rendre avec les enfants. Montrez-leur les différentes installations et les dispositifs de sécurité.



Durée:
20 - 30 minutes



Public cible:
8 - 12 ans



Nombre de participants:
10 - 15 enfants maximum



Pour circuler en toute sécurité, n'oubliez pas d'équiper les enfants de **gilets de sécurité**!

AU PASSAGE À NIVEAU,

posez-leur les questions suivantes :

- Qui n'a jamais pris le train? Qui prend régulièrement le train?
- Combien de voies y a-t-il? Est-ce une ligne fréquentée?
- Comment le passage à niveau est-il sécurisé?
Qu'y a-t-il comme panneau(x) de signalisation?
De quelle(s) autre(s) manière(s) le passage à niveau est-il sécurisé?
Y a-t-il par exemple des feux clignotants, des barrières, une sonnerie?
- Mesure le temps qui passe entre le moment où les barrières sont complètement abaissées et le moment où le train passe. Utilise pour cela ta montre ou compte les secondes toi-même.
- Observes-tu des gens qui adoptent un comportement dangereux aux abords des voies? En quoi leur comportement te paraît-il dangereux?



SUR LE QUAI,

posez-leur les questions suivantes :

- Peux-tu identifier la ligne jaune ou les dalles à relief qui délimitent la distance que tu dois respecter par rapport au bord du quai?
- Pour changer de quai, quelles sont les infrastructures que tu peux emprunter pour traverser les voies en toute sécurité? Couloir sous voies, passerelle, passage à niveau?
- Observes-tu des gens qui adoptent un comportement dangereux aux abords des voies? En quoi leur comportement te paraît-il dangereux?

